

Familia "70"

Hidráulica e Pneumática

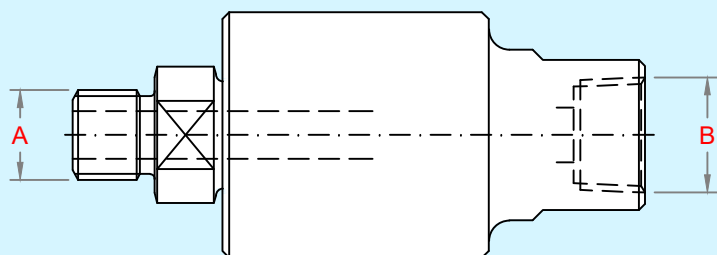
Temperatura: 120°C
Pressão: 70 kgf/cm²

Códigos:

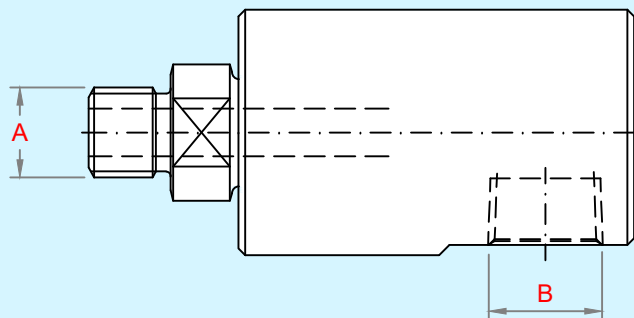


MODELO	A Rosca	Sentido da rosca	B Rosca	RETA	ANGULAR	RPM
7 0 0 5	1/8" BSP	Dir.	1/4"	5 0 2 6 2	5 0 2 7 0	32.000
	1/8" NPT	Dir.		5 0 2 6 3	5 0 2 7 1	
	1/4" BSP	Dir.		5 0 2 6 4	5 0 2 7 2	
	1/4" BSP	Esq.		5 0 2 6 5	5 0 2 7 3	
	1/4" NPT	Dir.		5 0 2 6 6	5 0 2 7 4	
	1/4" NPT	Esq.		5 0 2 6 7	5 0 2 7 5	
	M10 x 1	Dir.		5 0 2 6 8	5 0 2 7 6	
	M10 X 1,5	Dir.		5 0 2 6 9	5 0 2 7 7	
7 0 0 8	3/8" BSP	Dir.	3/8"	5 0 2 8 1	5 0 2 9 1	26.000
	3/8" BSP	Esq.		5 0 2 8 2	5 0 2 9 2	
	3/8" NPT	Dir.		5 0 2 8 3	5 0 2 9 3	
	3/8" NPT	Esq.		5 0 2 8 4	5 0 2 9 4	
	5/8"-18 UNF	Dir.		5 0 2 8 5	5 0 2 9 5	
	M16 x 2	Dir.		5 0 2 8 7	5 0 2 9 7	
7 0 1 0	3/8" BSP	Dir.	3/8"	5 0 3 0 1	5 0 3 0 9	19.000
	3/8" BSP	Esq.		5 0 3 0 2	5 0 3 1 0	
	3/8" NPT	Dir.		5 0 3 0 3	5 0 3 1 1	
	3/8" NPT	Esq.		5 0 3 0 4	5 0 3 1 2	
	M16 x 2	Dir.		5 0 3 0 8	5 0 3 1 6	

RETA



ANGULAR



Modelo "71"

Utilizadas em:

- Máquinas de Usinagem em geral
- Tornos e Centros de Usinagem CNC

