

Familia "60"

Hidráulica e Pneumática (Alta Pressão)

Temperatura: 120°C
Pressão: 280 kgf/cm²
Rotação: 600 rpm



Mod. 6112

Mod. 6112 com 2 vias

Modelo	A Rosca	B1 Rosca	B2 Rosca	K Rosca	Código
6112	3/4" NPT	3/4"	1/4"	1/4"	50260
6112	3/4" BSP	3/4"	1/4"	1/4"	50261

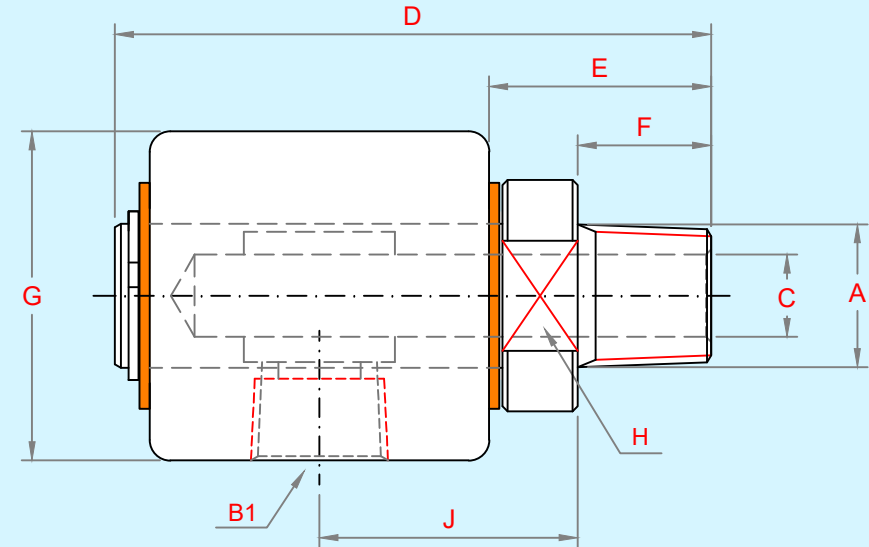


Tabela Dimensional

Modelo	A Rosca	B1 Rosca	C	D	E	F	G	H	J	Código
6008	1/4" BSP	1/4" NPT	08	58	22	13	32	22	38	50248
	1/4" NPT									50249
6010	3/8" BSP	1/4" NPT	08	58	22	13	32	22	38	50250
	3/8" NPT									50251
6012	1/2" BSP	1/2" NPT	12	117	40	19	68	32	56	50252
	1/2" NPT									50253
6020	3/4" BSP	3/4" NPT	19	117	40	19	68	32	56	50254
	3/4" NPT									50255
6025	1" BSP	1" NPT	24	98	34	20	77	32	44	50256
	1" NPT									50257